

Integrali di funzioni di segno variabile

Materiale integrativo del

Corso integrato di

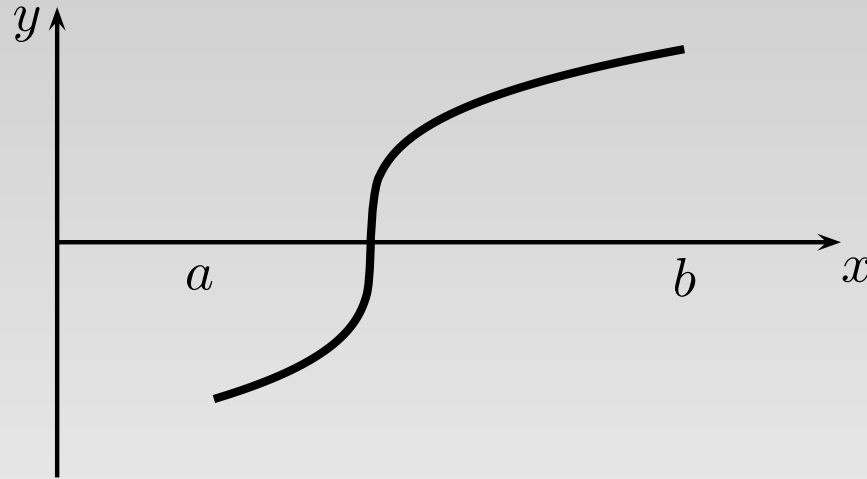
Matematica

per le scienze naturali ed applicate

Paolo Baiti, Lorenzo Freddi

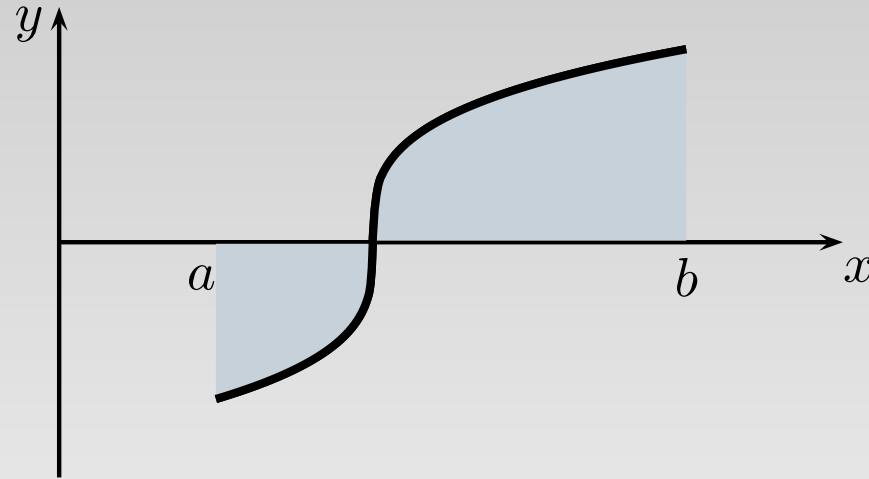
Funzioni di segno variabile

Se f cambia segno



Funzioni di segno variabile

Se f cambia segno

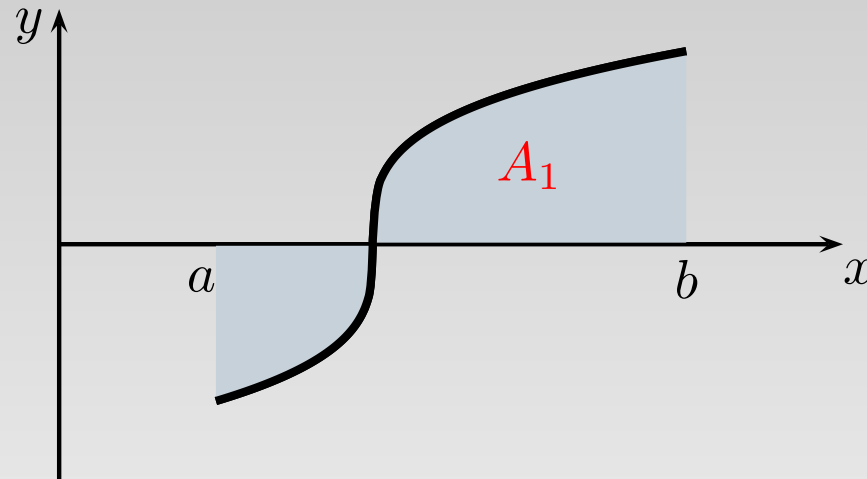


l'integrale rappresenta l'area “con segno”

$$\int_a^b f(x) dx$$

Funzioni di segno variabile

Se f cambia segno

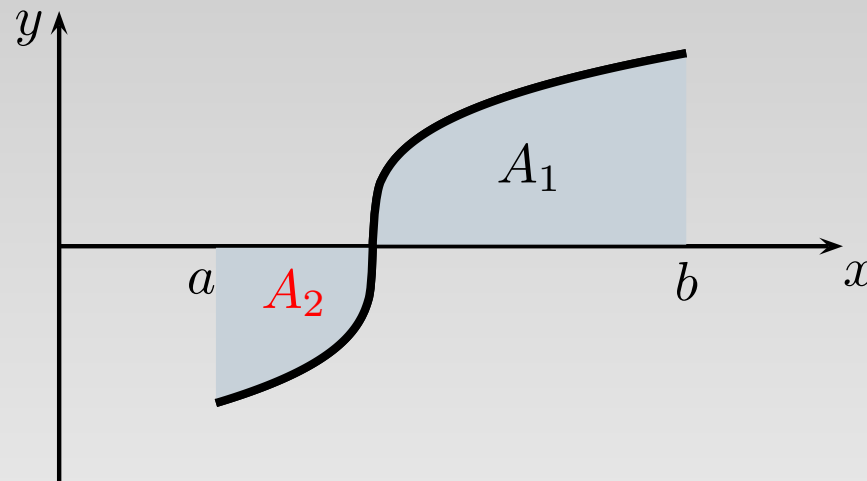


l'integrale rappresenta l'area “con segno”

$$\int_a^b f(x) dx = A_1$$

Funzioni di segno variabile

Se f cambia segno



l'integrale rappresenta l'area “con segno”

$$\int_a^b f(x) dx = A_1 - A_2$$